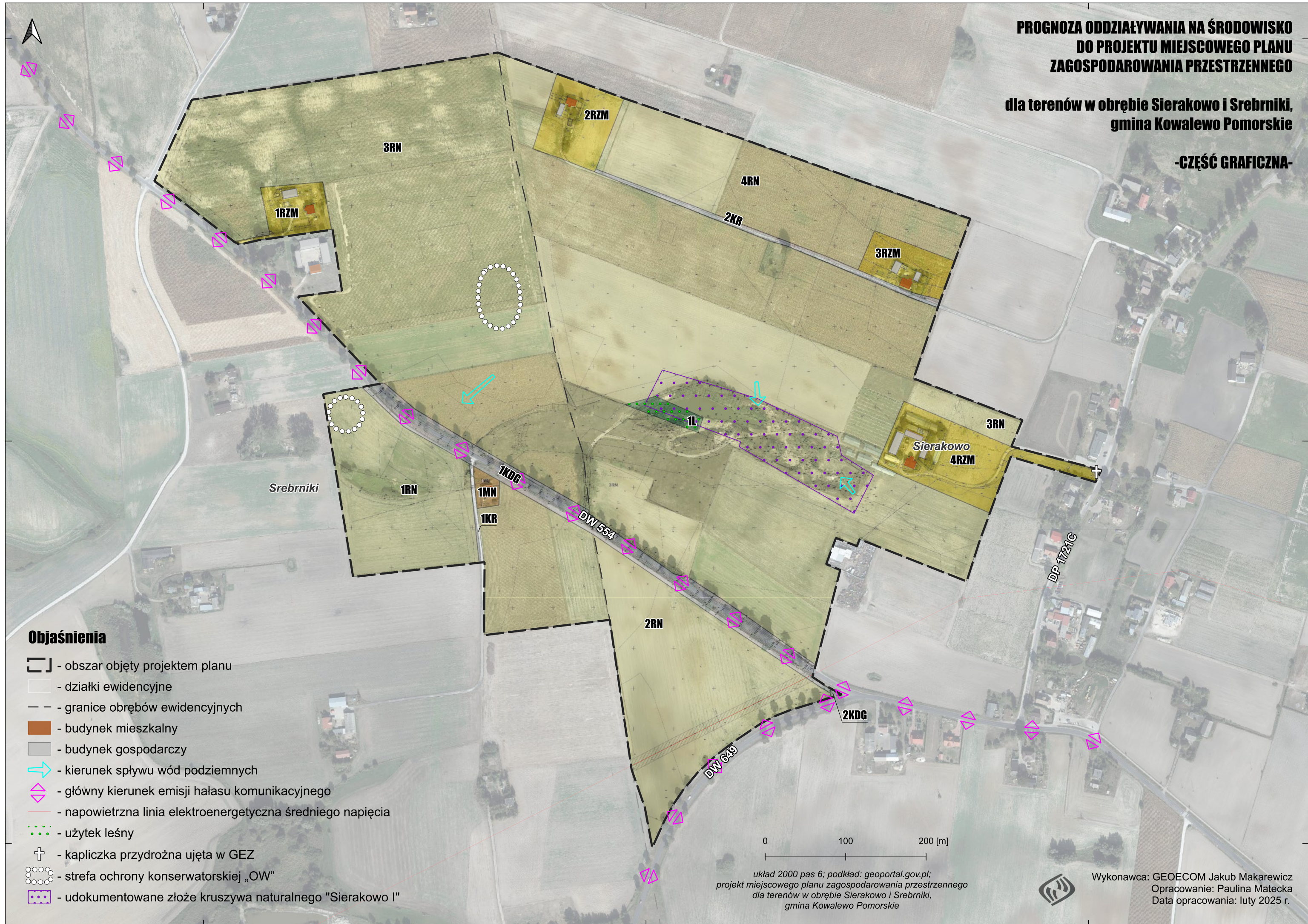


**PROGNOZA ODDZIAŁYWANIA NA ŚRODOWISKO  
DO PROJEKTU MIEJSCOWEGO PLANU  
ZAGOSPODAROWANIA PRZESTRZENNEGO**

**dla terenów w obrębie Sierakowo i Srebrniki,  
gmina Kowalewo Pomorskie**

**-CZĘŚĆ GRAFICZNA-**



**Objaśnienia**

- obszar objęty projektem planu
- działki ewidencyjne
- granice obrębów ewidencyjnych
- budynek mieszkalny
- budynek gospodarczy
- kierunek spływu wód podziemnych
- główny kierunek emisji hałasu komunikacyjnego
- napowietrzna linia elektroenergetyczna średniego napięcia
- użytek leśny
- kapliczka przydrożna ujęta w GEZ
- strefa ochrony konserwatorskiej „OW”
- udokumentowane złożo kruszywa naturalnego "Sierakowo I"

0 100 200 [m]

układ 2000 pas 6; podkład: geoportal.gov.pl;  
projekt miejscowego planu zagospodarowania przestrzennego  
dla terenów w obrębie Sierakowo i Srebrniki,  
gmina Kowalewo Pomorskie



Wykonawca: GEOECOM Jakub Makarewicz  
Opracowanie: Paulina Matecka  
Data opracowania: luty 2025 r.